

Jak uzupełnić informacje o systemie w zakładce PCI ... przy pomocy Hackintool

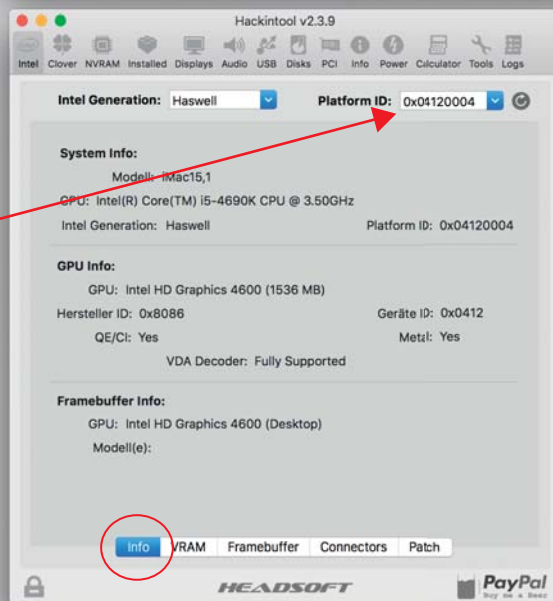
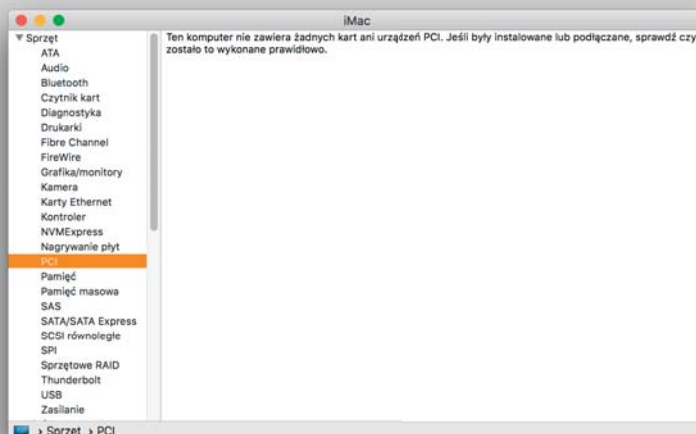
Krótki przewodnik dotyczący dodawania **informacji** o urządzeniu do informacji o systemie

Jeśli rzucimy oko na raport systemowy w zakładce PCI najczęściej szumi tam wiatr i nic nie ma. Oryginalny mac wyświetla tu podstawowe informacje dotyczące się urządzeń PCI jakie posiadamy. I tego właśnie w łatwy sposób dokonamy. Przy pomocy Hackintool. Potrzebna będzie jeszcze nasza config.plist, oraz edytor plików plist jak Xcode albo PlistEditPro oraz Clover Configurator. Wspomnieć należy, że wcześniej dokonywano tego za pomocą edycji DSDT, ale obecna metoda jest łatwiejsza i poradzi sobie z nią każdy.

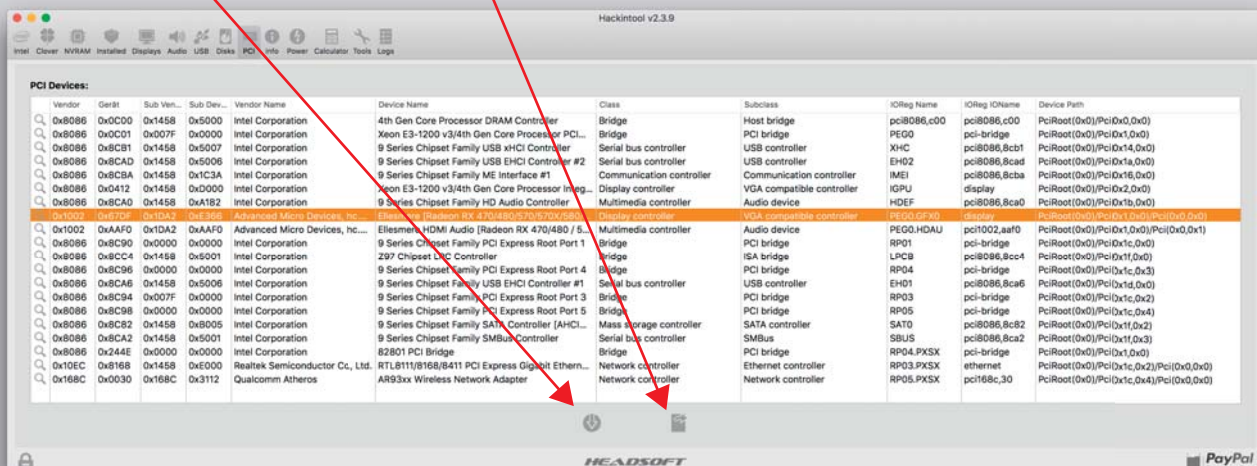
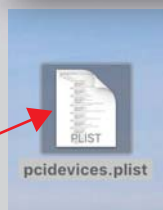
1. Startujemy Hackintool i nastawiamy w zakładce Intel swój procesor i PlatformID

Obecnie stosowane PlatformID's:

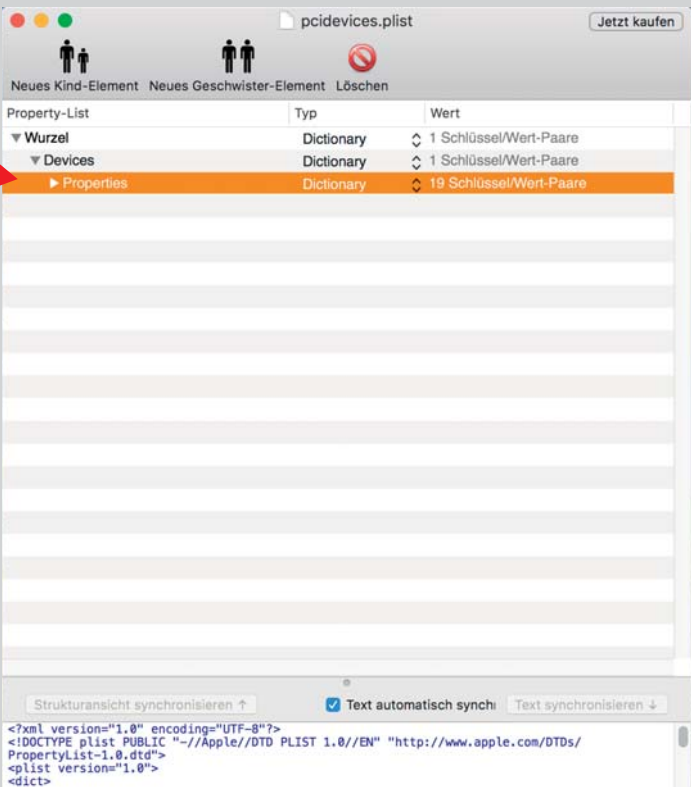
- Ivy Bridge CPU
HD-4000 IGPU = 0x01620006 albo 0x01620007
- Sandy Bridge CP
HD-3000 IGPU = 0x00030030
- Haswell CPU
HD-4600 IGPU = 0x04120004 albo 0x0412000B
- SkyLake CPU
HD-510 IGPU = 0x19020001
GT2f IGPU = 0x19170001
HD-530 IGPU = 0x19120001
Iris Pro 580 = 0x19320001
- Kaby Lake CPU
HD-630 IGPU = 0x59120003
0x59180002 (?)
- Coffee Lake CPU - dla MacOS 10.13.6
(17G2112+) i 10.14.X
UHD-630 IGPU = 0x3E920003 albo 0x3E910003



2. Wchodzimy na zakładkę PCI i klikamy w UpdatePCIID (na dole), pojawi się informacja o sukcesie. Następnie klikamy w Export. Na biurku pojawiają się 4 pliki, jednym z nich będzie pcidevices.plist.



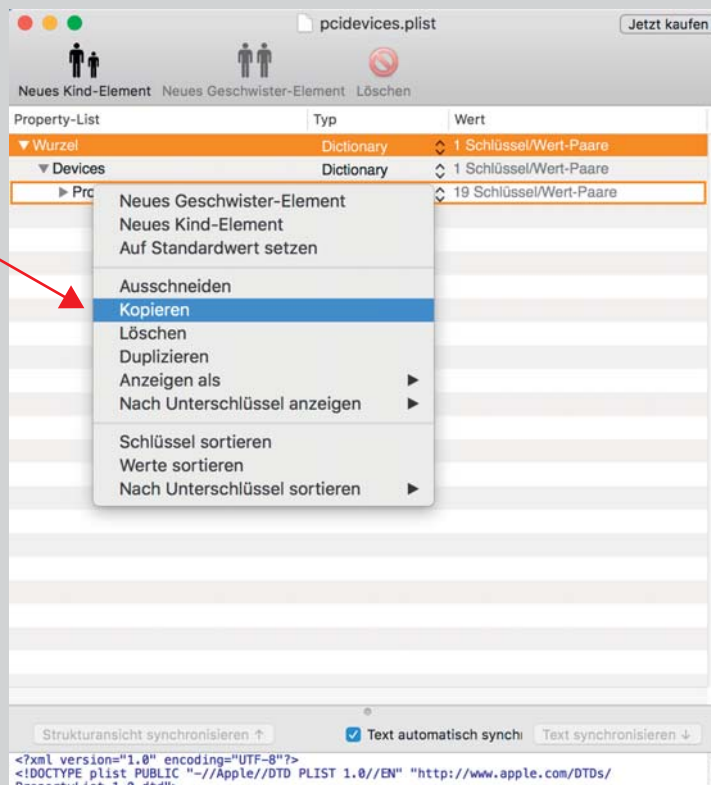
3. Otwieramy pcidevices.plist Xcode albo PlistEditPro. Przekręcamy trójkąciki aż otworzy się zawartość Properties. Niektóre elementy możemy skorygować, jak w przypadku Ellesmere [Radeon RX 470/480/570/570X/580/580X/590] usuwając co niepotrzebne.



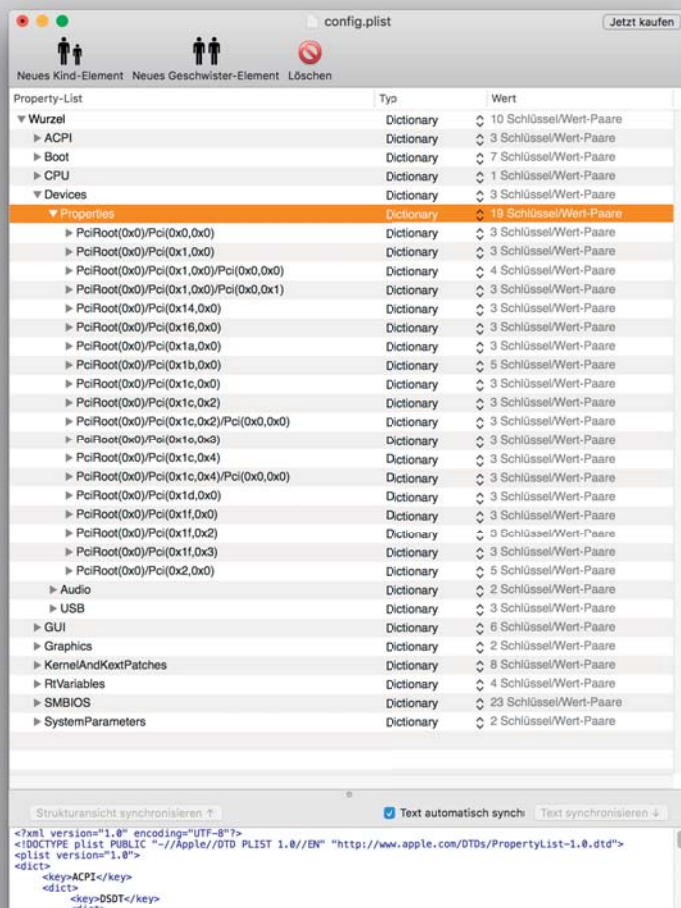
Przykładowo ja pozostawiłem Ellesmere [Radeon RX 570]. Niektóre z tych Properties możemy usunąć, zostawiając najważniejsze jak kartę graficzną, sieć, HDMI itd.

device_type	String	PCI bridge
model	String	82801 PCI Bridge
▼ PciRoot(0x0)/Pci(0x1,0x0)/Pci(0x0,0x0)	Dictionary	4 Schlüssel/Wert-Paare
AAPL,slot-name	String	Internal@1,0,0
device_type	String	VGA compatible controller
hda-gfx	String	onboard-2
model	String	Ellesmere [Radeon RX 570]
▼ PciRoot(0x0)/Pci(0x1,0x0)/Pci(0x0,0x1)	Dictionary	3 Schlüssel/Wert-Paare
AAPL,slot-name	String	Internal@1,0,1
device_type	String	Audio device
model	String	Ellesmere HDMI Audio [Radeon RX 570]
▼ PciRoot(0x0)/Pci(0x14,0x0)	Dictionary	3 Schlüssel/Wert-Paare
AAPL,slot-name	String	Internal
device_type	String	USB controller
model	String	9 Series Chipset Family USB xHCI Controller
▼ PciRoot(0x0)/Pci(0x16,0x0)	Dictionary	3 Schlüssel/Wert-Paare
AAPL,slot-name	String	Internal
device_type	String	Communication controller
model	String	9 Series Chipset Family ME Interface #1

Naznaczamy Properties i kopiujemy.

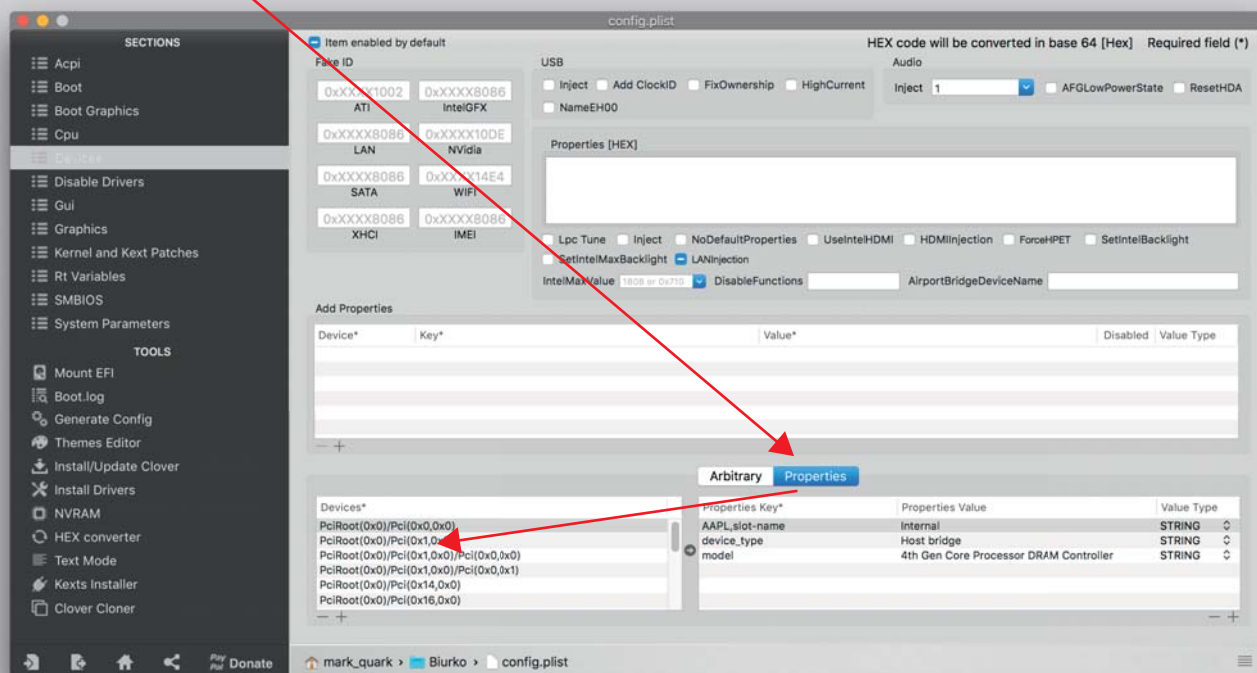


Przechodzimy do config.plist, otwieramy tym symym programem i naznaczamy **Devices**, a następnie wkopiuujemy metodą prawego klicka: **Paste As Child** (als Kind Element Einfügen). Będzie teraz tak wyglądać:

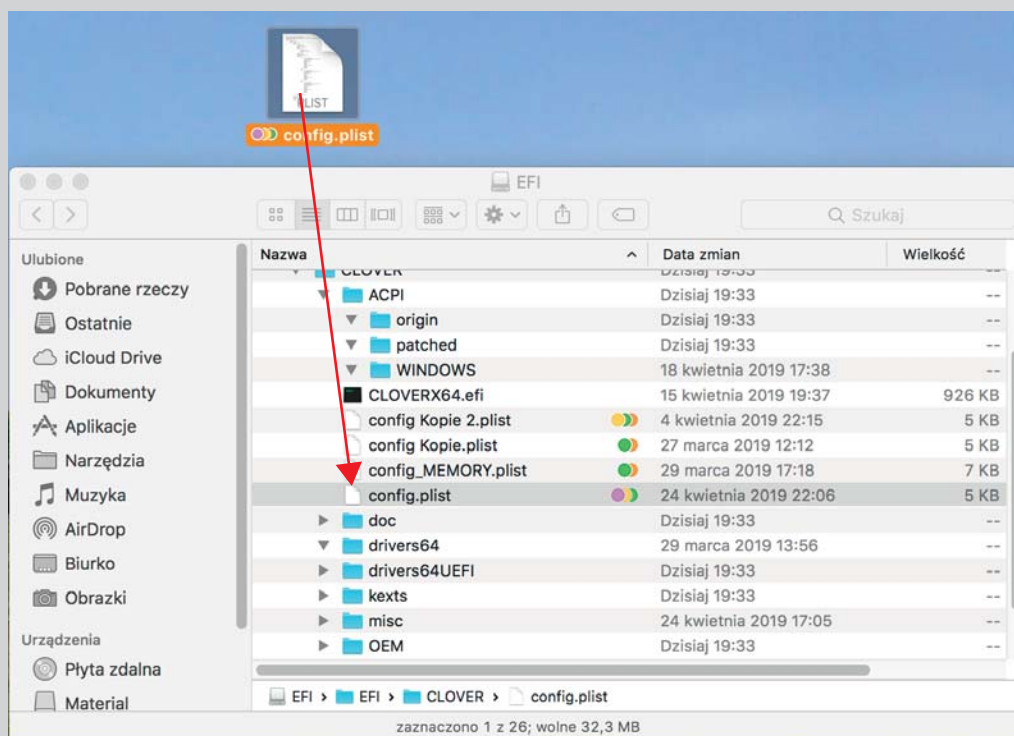


Zapisujemy plik.

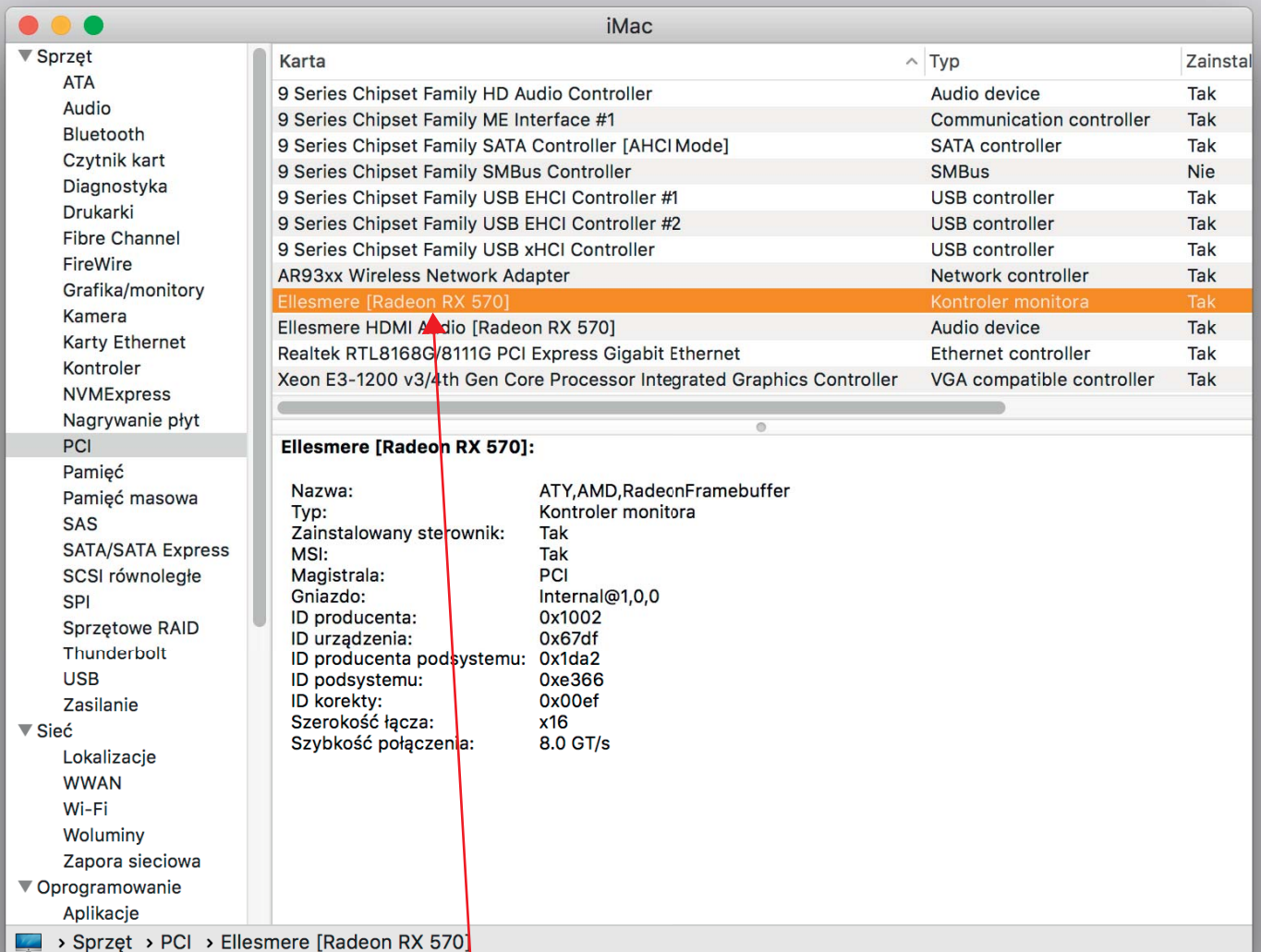
3. Możemy teraz plik config.plist otworzyć programem Clover Configurator i w SEKCJI Devices w zakładce Properties nasze urządzenia sprawdzić.



4. Plik config.plist wpisujemy na EFI, następnie wysuń EFI i restartuj.



5. Sprawdzamy raport systemowy po restarcie:



The screenshot shows the 'iMac' System Report window. The left sidebar is expanded to 'Sprzęt' (Hardware) > 'PCI'. The main pane displays a table of PCI devices. The 'Ellesmere [Radeon RX 570]' entry is highlighted in orange. Below the table, the details for 'Ellesmere [Radeon RX 570]' are shown.

Karta	Typ	Zainstal
9 Series Chipset Family HD Audio Controller	Audio device	Tak
9 Series Chipset Family ME Interface #1	Communication controller	Tak
9 Series Chipset Family SATA Controller [AHCI Mode]	SATA controller	Tak
9 Series Chipset Family SMBus Controller	SMBus	Nie
9 Series Chipset Family USB EHCI Controller #1	USB controller	Tak
9 Series Chipset Family USB EHCI Controller #2	USB controller	Tak
9 Series Chipset Family USB xHCI Controller	USB controller	Tak
AR93xx Wireless Network Adapter	Network controller	Tak
Ellesmere [Radeon RX 570]	Kontroler monitora	Tak
Ellesmere HDMI Audio [Radeon RX 570]	Audio device	Tak
Realtek RTL8168G/8111G PCI Express Gigabit Ethernet	Ethernet controller	Tak
Xeon E3-1200 v3/4th Gen Core Processor Integrated Graphics Controller	VGA compatible controller	Tak

Ellesmere [Radeon RX 570]:

Nazwa: ATY,AMD,RadeonFramebuffer
Typ: Kontroler monitora
Zainstalowany sterownik: Tak
MSI: Tak
Magistrala: PCI
Gniazdo: Internal@1,0,0
ID producenta: 0x1002
ID urządzenia: 0x67df
ID producenta podsystemu: 0x1da2
ID podsystemu: 0xe366
ID korekty: 0x00ef
Szerokość łącza: x16
Szybkość połączenia: 8.0 GT/s

Navigation: > Sprzęt > PCI > Ellesmere [Radeon RX 570]

6. Opcjonalnie, przykładowo zwrot Ellesmere [Radeon RX 570] można zmienić na Radeon RX 570 już w samej config.plist, zwykłą edycją tekstu.